

## 2.

## SZŁA KAROLINKA

SŁOWA LUDOWE (Śląsk)

ST. WIECHOWICZ

Allegro moderato

Umiarkowanie żywo ♩ = ca 155

3 *mf* *Bas* *mf*

z fłaszczką wina .. Wróc Ka-ro - lin - ko bo ja - dą goś-cie

7

o - na nie wró-ci - ła by - ła na moś-cie, wróc Ka-ro - lin - ko

10

bo ja - dą goś-cie nie wró-ci - ła się by - ła na moś-cie

13

Ka - ro - lin - ka by - ła

16


już na moś - cie na moś -

19

cie . . . W ka - mie - ni - cy tej mie -

23


- i sz - ka - ła tam. Pod fol - war - kiem ko - nik sto - i

26    
 pan - na się do ślu - bu stro-i bron - ny

29    
 sto - i -, a Ka-ro-lin-ka do ślu - bu -,

32    
 *mf* a pan - na do ślu - bu już stro - i

35    
 się -, już stro - i się - -.

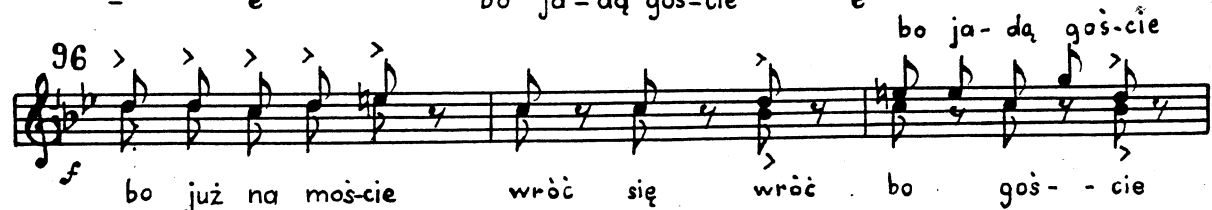
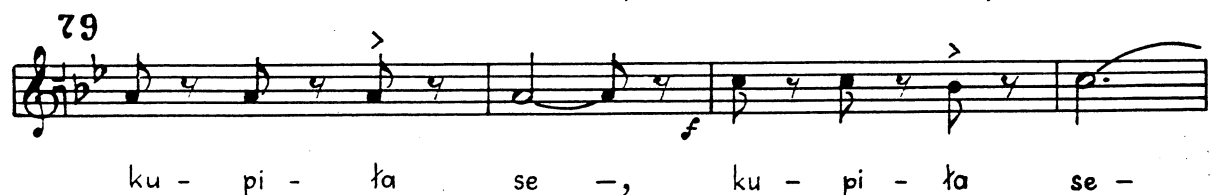
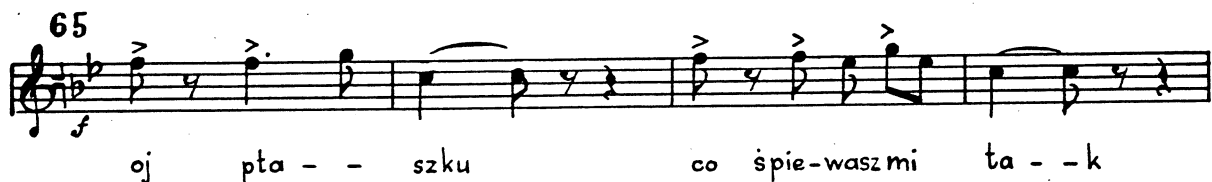
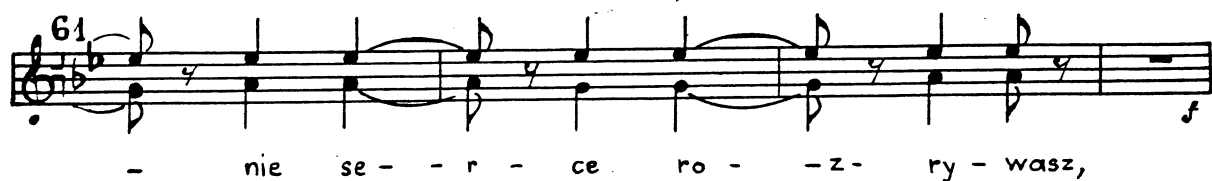
40    
 *pp* ... wy - jeź - *mp*

45    
 - dza - ła wia - nek rwa - ła. Le - ciat *Legato śpiewnie* *mf*

49    
 zła - su pta - szek do o - gró - decz -

53    
 - ka na le - lu - -ję siadł, pta - szku

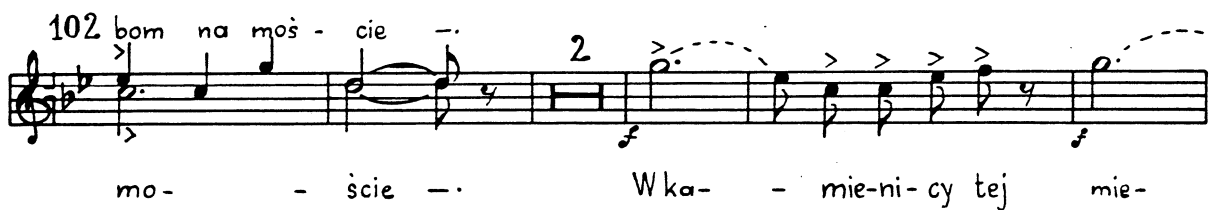
57    
 -, pta - szku -, śpie - wa - -sz mi ta - -k dziew - czy -



99



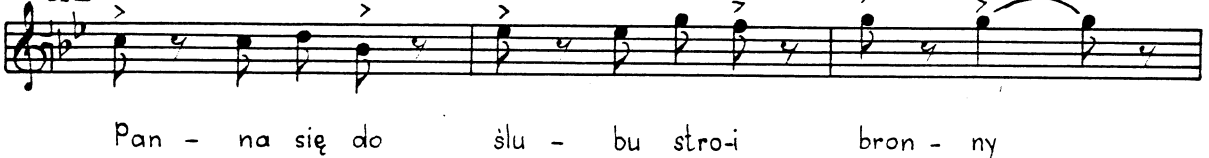
102



109



112



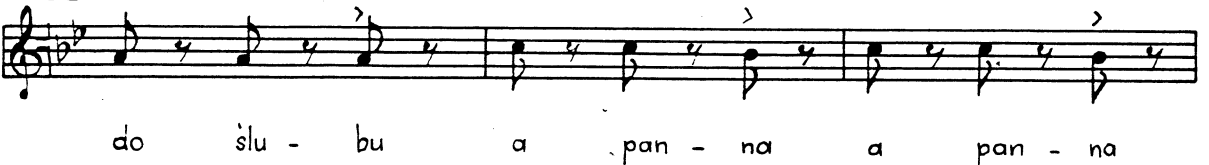
115



118



121



124



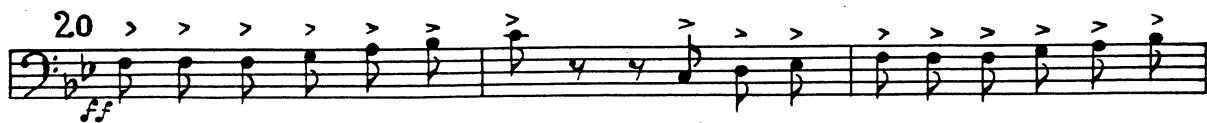
127





**ST.WIECHOWICZ**

Szła Ka-ro-lin-ka od Go-go-li-na a Ja-ni-czek za nią  
 z fla-szcz-ką wi-na Wróc Ka-ro-lin-ko bo ja-dą goś-cie  
 a nie wró-ci-ta by-ta na moś-cie, Ka-ro-  
 lin-ka by-ta moś-cie  
 Ka-ro-lin-ka by-ta  
 Ka-ro-lin-ka by-ta  
 już na moś-cie



A w tej ka - mie - ni - cy se miesz - ka - ła a pod fol - wa - recz - kiem



prze - cha - dza - ła. Pod tym fol - wa - recz - kiem bron - ny ko - nik sto - i



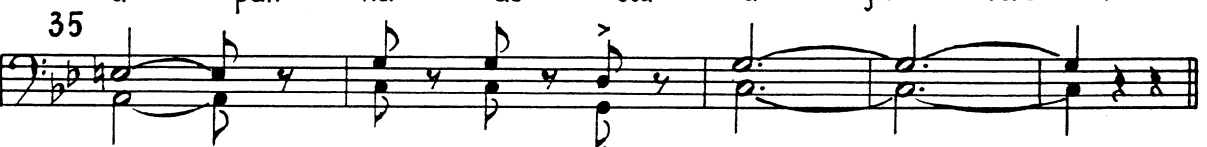
pan - na Ka - ro - lin - ka do ślu - bu się stro - i bron - ny ko - n



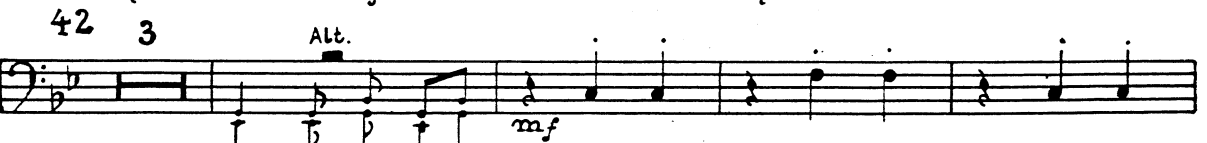
tam sto - i -, pan - na ju - ż do ślu - bu się stro - i



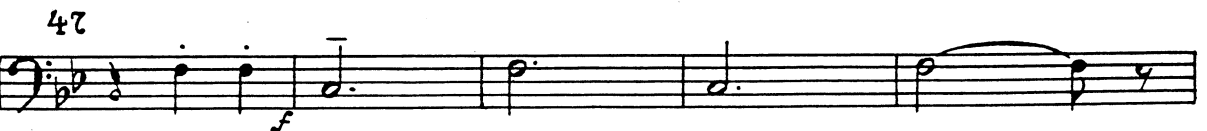
a pan - na do ślu - bu już stro - i



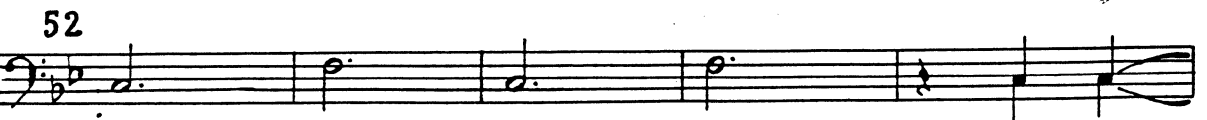
się -, już stro - i się - - .



z gło - wy zry - wa ... wy - jeź - dza - ła wia - nek



rwa ła. Wy - le - ciał pta - k



do o - gro - da, pta - szku

57

61 - , pta-szku -, śpie-wa -sz mi ta - -k dziew-czy -

65 - - nie se - - r - ce ro - - z - ry-wasz, ptasz-ku

69 ptasz-ku śpie - wasz mi - tak ser - ce 2

74 dziew - czy - nie roz - ry - wasz.

77 ku - pi - ła fol wark ku - pi - ła i ka - mie - ni - cę

80 ku - pi - ła ku - pi - ła ku - pi - ła

se -, ku - pi - ła se - - -

92 8 alt. mf f wróć Ka - ro - lin - ko bo ja - dę goś - cie

96 f bo już na moście wróć Ka - ro - lin - ko wróć

99



a ja się nie wró - cę bom na moś -

102



- ście bom na moś - cie -

106



A w tej ka-mie-ni-oy se miesz-ka - ła a pod fol-wa-recz-kiem

109



prze - cha-dza-ła. Pod tym fol-wa-recz-kiem bron-ny ko-nik sto-i

112



pan-na Ka-ro-lin-ka do ślu-bu się stro-i bronny ko - n tam sto-i - ,

116



panna ju - ż do ślu-bu się stro-i a pan-na a pan - na

120



do ślu - bu do ślu - bu a pan - na a pan - na

124



do ślu - bu do ślu - bu już stro - i

127



się - , już stro - i się - - .